



**КОМИТЕТ ИМУЩЕСТВЕННЫХ ОТНОШЕНИЙ
АДМИНИСТРАЦИИ ПЕРМСКОГО МУНИЦИПАЛЬНОГО РАЙОНА**

РЕШЕНИЕ

о размещении объектов № 191

Пермский край
Пермский район

26.03.2020

Комитет имущественных отношений администрации Пермского муниципального района разрешает Открытому акционерному обществу «Межрегиональная распределительная сетевая компания Урала» (ИНН 6671163413, ОГРН 1056604000970, почтовый адрес: 614016, г. Пермь, ул. Инженерная, 17)


размещение объекта «Строительство СТП 10/0,4 кВ, строительство ВЛ 10 с ПРВТ и ИКЗ, ВЛ 0,4 кВ для электроснабжения объекта под индивидуальную жилую застройку по адресу: Пермский край, Пермский район, п. Юг (4500058636)»

на землях государственная собственность на которые не разграничена
на срок бессрочно

Местоположение: Пермский край, Пермский район, Юговское с/п, п. Юг

Приложение: схема предполагаемых к использованию земель или части земельного участка.

Председатель комитета
имущественных отношений
администрации Пермского
муниципального района


(подпись, печать)

Г.В. Мюресов

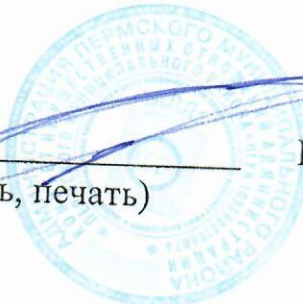


Схема предполагаемых к использованию

Объект: "Строительство СТП 10/0,4 кВ, строительство ВЛ 10 кВ с ПРВТ и ИКЗ, ВЛ 0,4
Пермский край, Пермский район, п. Юг (4500058636)"

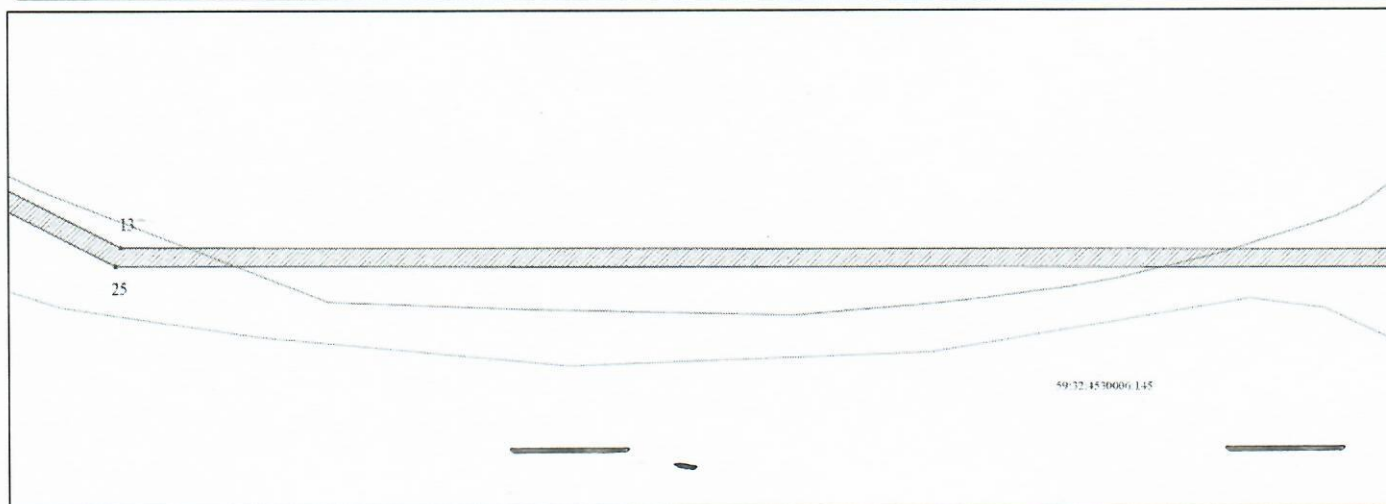
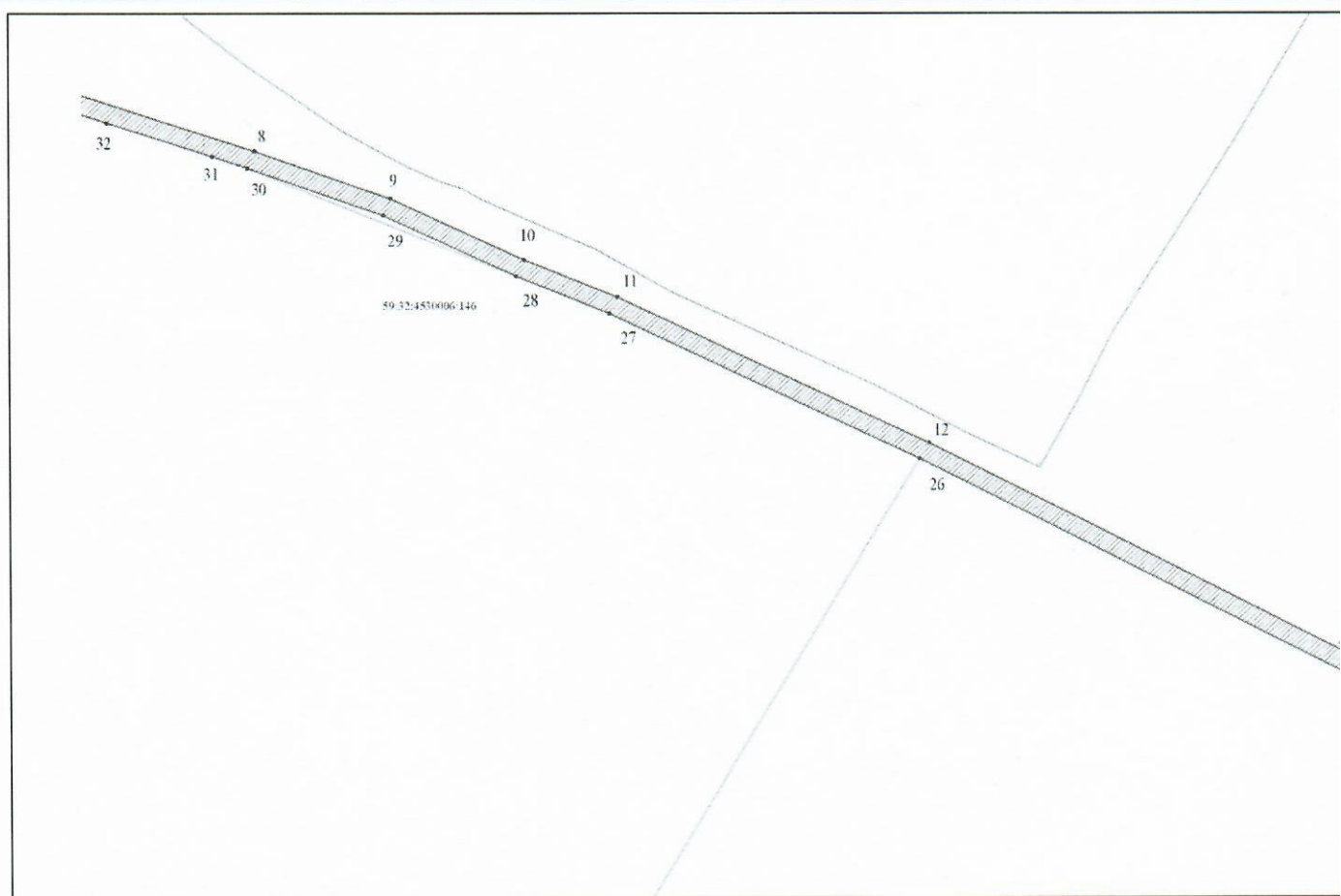
Местоположение: Пермский край, Пермский р-н, Юговское с/п, п. Юг

Площадь земель или части земельного участка, кв.м.: 9156

Категория земель: земли населенных пунктов

Вид разрешенного использования земельного участка:

Цель использования: под объекты инженерного оборудования Электроснабжения (Ст
электроснабжения объекта под индивидуальную жилую застройку по адресу: Пермский

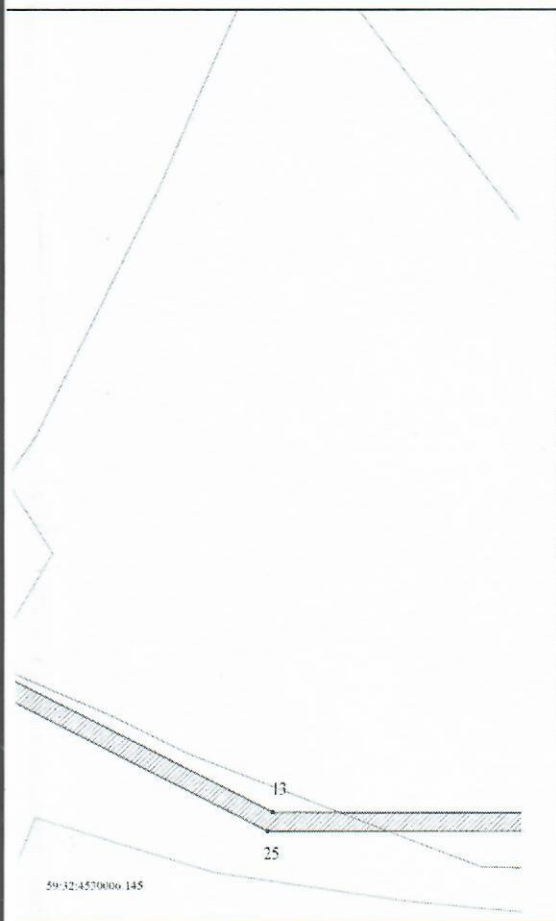


применение в решении
о размещении объектов № 191
от 26.03.2020




нию земель или части земельного участка

кВ для электроснабжения объекта под индивидуальную жилую застройку по адресу:

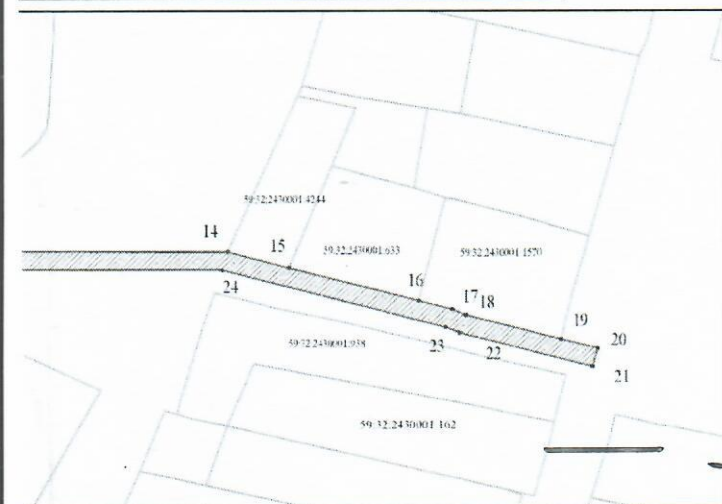
роительство СТП 10/0,4 кВ, строительство ВЛ 10 кВ с ПРВТ и ИКЗ, ВЛ 0,4 кВ для
край, Пермский район, п. Юг (4500058636))



Условные обозначения:

-  предполагаемые к использованию земли
-  граница земельного участка, сведения о котором внесены в ГКН
-  1 характерные точки границы испрашиваемого земельного участка

Масштаб 1:1500



Заявитель:  А.Ю. Котельников